

Besuch bei Frosch & Co.

Samstag, 11. April 2015, 15:00 Uhr, ca. 2 Std.

Ort Froschhaus in Göcklingen (gegenüber
Parkplatz Kaiserbacher Mühle)
Leitung Harry Winkler, Ilbesheim
Kontakt 06340/8649, vorsitz2@storchenverein.de

Etwa 20 verschiedene Arten aus der Klasse der Amphibien leben in Deutschland. Aber alle zusammen auf einmal betrachten kann man sie natürlich nicht, außer im Froschhaus in Göcklingen. Der bekannte Amphibienexperte Harry Winkler wird uns durch das Reich der Lurche führen.

Vogelstimmenwanderung

Sonntag, 10. Mai 2015, 7:00 Uhr, ca. 2 Std.

Ort Bahnhofsteppunkt Schweighofen
Leitung Tobias Wirsing
Kontakt 06340/918596, vorsitz1@storchenverein.de

Grenzüberschreitende Vogelstimmenwanderung. Der Karlsruher Ornithologe Tobias Wirsing kennt sich auch mit den Rufen der seltensten Vögel aus und weiß Geschichten zu ihnen zu erzählen.

Käferexkursion zur Holunderblüte

Sonntag, 17. Mai 2015, 9:00 Uhr, ca. 2,5 Std.

Ort Ortsausgang Scheibenhardt nach Büchelberg,
Waldrand (Hardeneck)
Leitung Walter Jenkel
Kontakt 06340/918596, vorsitz1@storchenverein.de

Wenn die Blüten des Holunders den Frühsommer ankündigen, tummeln sich unzählige Insekten auf den cremefarbenen Blütenständen. Hier kann man auch interessante Käfer beobachten – wie etwa die metallisch schimmernden Rosenkäfer. Mit ihrer klassischen Form und ihrem angenehmen Geruch sprechen sie uns Menschen besonders an. Aber es gibt noch viele weitere faszinierende Arten, die wir bei der von Walter Jenkel geführten Tour entdecken werden.

Exkursion zum Kaiserstuhl

Sonntag, 7. Juni 2015, 10:30 Uhr, ca. 3 Std.

Ort Vogtsburg - Altvogtsburg, Parkplatz Kirche
Leitung Vorstandsmitglieder des Storchenvereins
Kontakt 06340/918596, vorsitz1@storchenverein.de

Auf dem runden Gipfel des Badbergs, der aus Halbtrockenrasen besteht, wachsen viele seltene, wärmeliebende Pflanzen, und wir begegnen dort seltenen Tieren, die es in Deutschland fast nur hier gibt, z.B. Smaragdeidechsen und Schmetterlingshafte. Insbesondere gibt es viele Schmetterlinge zu beobachten.

Wir treffen uns um 08:15 Uhr am Parkplatz des Schwimmbads in Steinfeld, um Fahrgemeinschaften zu bilden.

Botanische Fahrradexkursion

Samstag, 20. Juni 2015, 14:00 Uhr, ca. 3 Std.

Ort Bahnhofsteppunkt Schweighofen
Leitung Daniel Blocher
Kontakt 0033 388/941549, france@storchenverein.de

Eine grenzüberschreitende Velo-Expedition zu den im Bienwald heimischen fleischfressenden Pflanzen und anderen botanischen Besonderheiten. Der Elsässer Arzt Daniel Blocher weiß auch viel zur medizinischen Anwendung von Wildpflanzen und der geografischen Verbreitung von Arzneipflanzen zu berichten.

Bei Regen fällt die Tour aus.

Kräuterführung

Samstag, 27. Juni 2015, 10:00 Uhr, ca. 2 Std.

Ort Parkplatz Schwimmbad Steinfeld
Leitung Mario Fassen
Kontakt 0033 388/543179, botanik@storchenverein.de

Während der Entdeckungstour entlang des Bienwaldrandes geht es darum, einheimische Wildkräuter erkennen, riechen und schmecken zu lernen. Der Heilpraktiker Mario Fassen sammelt selbst viel Wildgemüse, gibt Tipps zur Zubereitung und kann allerlei Historisches zu den Pflanzen erzählen.

Spinnenexkursion

"Achtbeinige Räuber im Bienwald"

Sonntag, 23. August 2015, 10:00 Uhr, ca. 3 Std.

Ort Parkplatz Schwimmbad Steinfeld
Leitung Prof. Norbert Leist
Kontakt 06340/918596, vorsitz1@storchenverein.de

Prof. Norbert Leist ist ein ausgewiesener Spinnen-Fachmann. Er versteht es, die ungewöhnlichen, faszinierenden Seiten der Achtbeiner in einem neuen Licht darzustellen. Sie werden überrascht und begeistert sein.

Schneckenexkursion

zur Rheinaue

Sonntag, 6. Sept. 2015, 11:00 Uhr, ca. 3 Std.

Ort Hördt (Parkplatz Schützenhaus)
Leitung Andrea Tappert, Edenkoben
Kontakt 06340/918596, vorsitz1@storchenverein.de

Entlang des Rheins sind sonnenexponierte Hochwasserdämme mit kalkigem Kies und feuchte, schattige aber gleichsam kalkhaltige Auenwälder miteinander verschachtelt. Unsere Referentin und die Exkursionsteilnehmer werden dort eine große Vielfalt an Schnecken finden, die man aus den Hausgärten und den Weinbergen nicht kennt. Es gibt zu ihnen auch viele interessante Geschichten...

Fahradexkursion im Bienwald

Sonntag, 11. Okt. 2015, 9:30 Uhr, ca. 2,5 Std.

Ort Bienwaldmühle, Parkplatz
Leitung Johannes Becker, Forstamt Bienwald
Kontakt 06340/918596, vorsitz1@storchenverein.de
Info www.wald-rlp.de/forstamt-bienwald.html

Neben Jahrhunderte alten Eichen von knorriger Gestalt und enormer Dimension kommen im Bienwald auch viele andere besondere Bäume vor. Bei der Fahrradexkursion lernen Sie einige davon kennen, erfahren vieles zu deren Geschichte, aber auch zur aktuellen Bewirtschaftung und ökologischen Bedeutung des Bienwaldes.

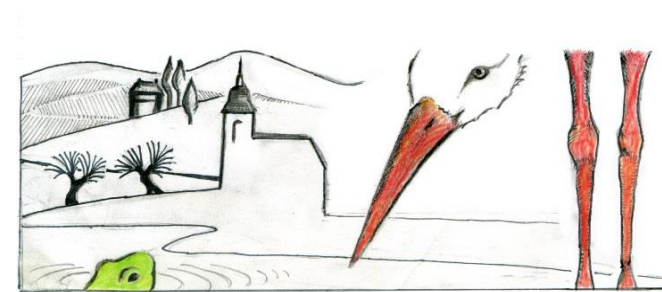


Veranstaltungen 2015

Storch

Biotop

Landschaft



www.storchenverein.de

Der Storchenverein

Wir blicken auf mehr als 25 Jahre erfolgreichen Einsatzes für Storch, Biotop und Landschaft zurück.

Auch 2015 laden wir Sie wieder herzlich zu unseren Veranstaltungen ein. Die Teilnahme ist wie bisher kostenlos. Gerne können Sie unsere Arbeit durch eine Mitgliedschaft (10 € Jahresbeitrag) oder eine Spende unterstützen.

Verein zum Schutz des Weißstorchs
Viehstrich und Aktion
Biotop- und Landschaftsschutz e.V.

Prof. Horst Tarschewski (1. Vorsitzender)

Bachstr. 3
76889 Steinfeld
Tel. 06340 / 918596
vorsitz1@storchenverein.de

Gabriele Meder-Schumacher (2. Vorsitzende)

Hauptstr. 27
76889 Niederotterbach
Tel. 06340 / 8649
vorsitz2@storchenverein.de

VR Bank Südliche Weinstraße eG
BIC GENODE61BZA
IBAN DE25 5489 1300 0014 211004

